

innovine PARTENAIRES

Projet européen collaboratif financé par l'Union Européenne

14 partenaires académiques



12 partenaires privés ou PME



1 institut technique



Associer techniques innovantes et génétique
pour une filière viticole européenne durable

Contact

Dr Anne-Françoise Adam-Blondon

INRA Centre de Versailles, URGI Bâtiment 18
Route de Saint - Cyr, RD10
78026 Versailles cedex
France

Tel. +33 130 833 749

Email: afadam@versailles.inra.fr

Pour en savoir plus sur le projet
visiter le site Internet d'InnoVine

www.innovine.eu



Projet européen collaboratif financé par l'Union Européenne

Programme FP7 Knowledge Based Bio-Economy (KBBE)

Accord de subvention n° 311775



InnoVine est un projet collaboratif européen lancé en février 2013 et financé dans le cadre du programme KBBE (Knowledge Based Bio-Economy). Pendant une durée de 4 ans, il associera 27 partenaires en provenance de 7 pays de la communauté européenne :



La filière viticole est un acteur stratégique de l'espace économique européen puisque la quantité de vin élaborée au sein de l'UE représentait en 2010/2011 environ 60% de la production mondiale. Aujourd'hui, la viticulture européenne est confrontée à de nombreux enjeux. **Dans quelques années à peine, le changement climatique affectera les équilibres existants entre zones viticoles et cépages et modifiera l'impact au vignoble des ravageurs et des maladies.** Les vignerons devront à la fois prendre en compte dans leur mode de fonctionnement des exigences environnementales tout en se confrontant à des nouveaux pays producteurs sur un marché mondial du vin de plus en plus globalisé.

Dans ce contexte, l'objectif stratégique du projet InnoVine est de soutenir la filière viticole européenne en prenant en compte la demande des consommateurs en termes de sécurité alimentaire et de vins de très haute qualité, celle des citoyens en matière de respect de l'environnement sans oublier les nouvelles attentes techniques des producteurs sur fond de changement climatique.

Le projet permettra :

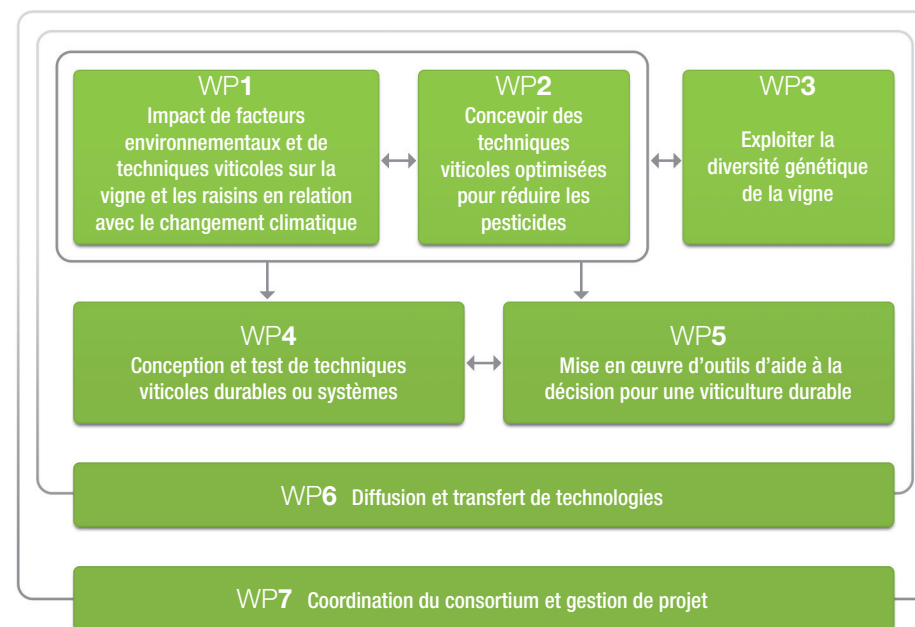
- Au niveau de la vigne**, d'améliorer et de concevoir des techniques viticoles (gestion de la végétation, irrigation, fertilisation, mode de conduite, maîtrise des ravageurs et des maladies...) permettant d'optimiser la qualité des raisins, la résistance aux maladies et aux ravageurs ainsi que l'adaptation au changement climatique
- Au niveau du vignoble**, de concevoir, de développer et de tester des systèmes agromiques innovants intégrant de nouvelles pratiques viticoles et prenant en compte la variabilité de problématiques auxquelles sont confrontées les vignobles européens
- Au niveau de la sélection variétale**, en diversifiant les cépages au vue de traits adaptatifs recherchés reposant sur des outils et un savoir développés dans le cadre d'initiatives internationales de sélection génomique.



Le projet est coordonné par Anne-Françoise Adam-Blondon de l'Institut National de la Recherche Agronomique (INRA).

Description du projet

INNOVINE est structuré autour de 7 parties différentes ou Work Package (WP) :



Partenaires

Le consortium InnoVine est composé de **27 partenaires** et implique plus de 100 chercheurs en viticulture et en œnologie ou producteurs de vins. Les partenaires du projet proviennent de 7 pays européens représentant la majorité des surfaces viticoles européennes et offrant des conditions environnementales, économiques et sociales contrastées.

Les équipes impliquées couvrent un large éventail de disciplines scientifiques en lien avec la **viticulture** (génétique de la vigne, sélection, physiologie, écologie, épidémiologie, pathologie) ou possèdent une solide expertise technique en termes de **statistiques, de phénotypage, de bases de données, de modélisation, d'outils d'aide à la décision (OAD) ou de développement de dispositifs de surveillance.**

La moitié environ des partenariats est publique, l'autre moitié est composée d'organisations privées comprenant des PME, une grande entreprise vinicole et une pépinière coopérative.

